

Fotodokumentation

Projekt: Dachsanierung der Flachdächer von zwei Gebäuden einer Behinderteneinrichtung

Ort: Rahel-Varnhagen-Weg 39, 21035 Hamburg-Bergedorf

Bauherr/Nutzer: Elbe-Werkstätten GmbH, Nymphenweg 22, 21077 Hamburg

Übersicht:

Übersicht Teilbauabschnitte.....	2
Einzuzäunende Baustelleneinrichtungsflächen:.....	3
Gerüst Kopfbau (Schornstein verkleiden):	5
Gerüst Haupteingang:.....	6
Gerüst Straßenseite Parkplatz:.....	7
Gerüst Nebeneingang Straßenseite BE-Fläche 01:.....	10
Gerüst Westfassade:	16
Gerüst Erschwernis Mehraufwand Lüftungskanäle:.....	20
Gerüst Erschwernis Mehraufwand Laubengang:	21
Gerüst Südfassade Fleetseite:.....	22
Gerüst Erschwernis Mehraufwand Carport Kopfbau:	35
Gerüst Kopfbau Ostseite, Fluchtpodeste De- und Rückmontage	35
Dachfläche Teilbauabschnitt 01/02:.....	38
Abbruch Schornstein.....	40
Dachfläche Teilbauabschnitt 03/04:.....	42
Dachfläche Teilbauabschnitt 05:	48
Dachfläche Teilbauabschnitt 06	50
Dachfläche Teilbauabschnitt 07	51
Kaltlager	53
Details	57

Übersicht Teilbauabschnitte



Abb. oben: 1./2. Bauabschnitt in 7 Teilbauabschnitten Hauptgebäude, links im Anschnitt Kaltlager

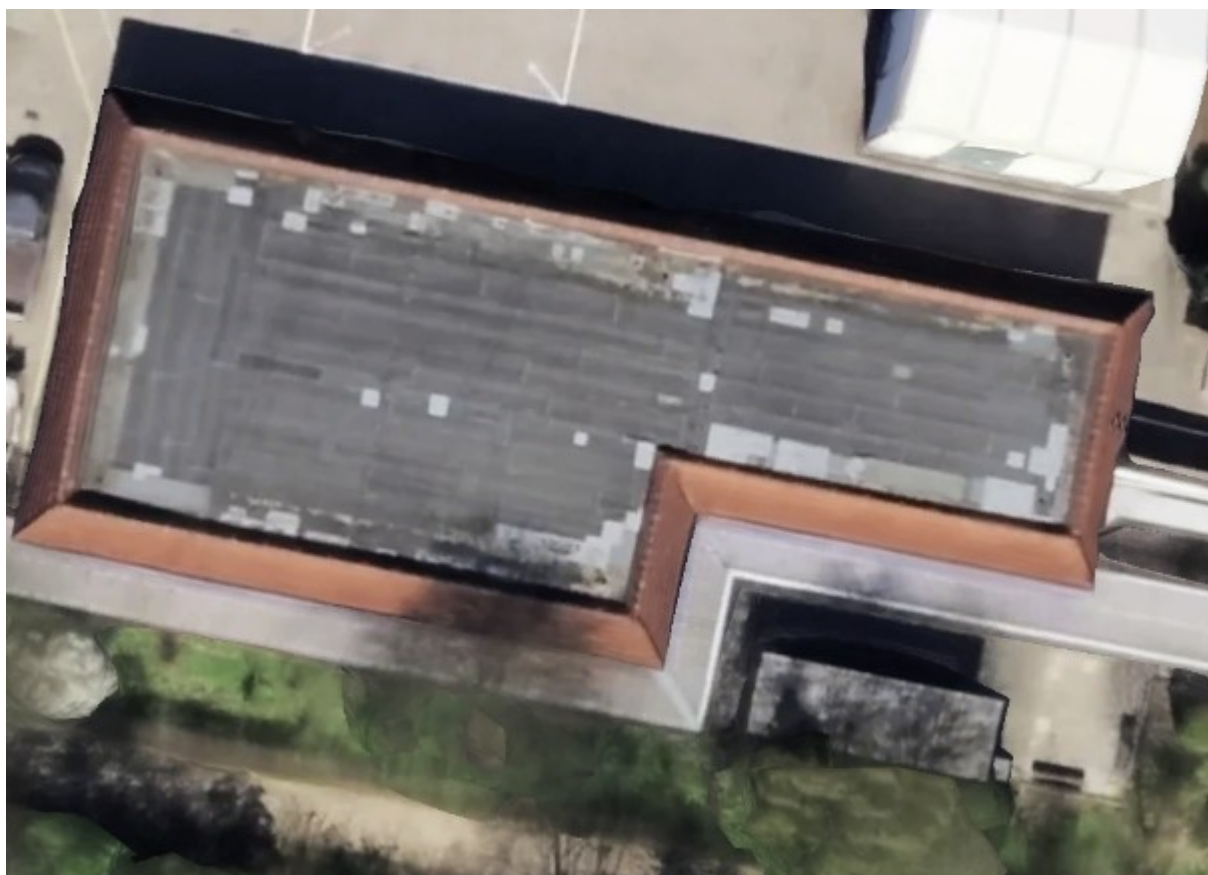


Abb. oben: Bauabschnitt Kaltlager (genordet)

Einzuzäunende Baustelleneinrichtungsflächen:



Abb. oben: Standort Hauptmaterialplattform, Materialaufzug und möglicher Containerstellplatz



Abb. oben: möglicher Standort Sanitärcontainer



Abb. oben: möglicher Containerstellplatz (Insbesondere bei Arbeiten an der Kaltlager)



Abb. oben: möglicher Containerstellplatz rückseitig des vor gezeigten (wird bauseits geräumt)

Gerüst Kopfbau (Schornstein verkleiden):

Beginn am Kopfbau neben Haupteingang, Fassadenabwicklung entgegen dem Uhrzeigersinn um das Gebäude:



Gerüst Haupteingang:





Gerüst Straßenseite Parkplatz:







Gerüst Nebeneingang Straßenseite BE-Fläche 01:



Gerüst Straßenseite:













Gerüst Westfassade:









Gerüst Erschwernis Mehraufwand Lüftungskanäle:



Gerüst Erschwernis Mehraufwand Laubengang:



Gerüst Südfassade Fleetseite:



























Gerüst Erschwernis Mehraufwand Carport Kopfbau:



Gerüst Kopfbau Ostseite, Fluchtpodeste De- und Rückmontage







Dachfläche Teilbauabschnitt 01/02:



Abb. oben: im Vordergrund Teilbauabschnitt 02 mit abzubrechendem Schornstein, Lüftungskanälen, Lichtkuppeln usw. Im Hintergrund und rechts hinter dem Höhenversprung Teilbauabschnitt 1. Rechts hinter dem Schornstein ist die Kaltlager im Anschnitt zu sehen.



Abb. oben: Höhenversprung von Teilbauabschnitt 01 zu Teilbauabschnitt 02



Abb. oben: bauseits abzubrechendes Lüftungsgerät in Teilbauabschnitt 02, links hinter dem Versatz wieder Teilbauabschnitt 01

Abbruch Schornstein



Abb. oben/unten: abzubrechender Schornstein von oben/schrägober mit Aufsteigeleiter, Scruton-Wendel, Haube, Blitzableitungen





Abb. oben: abzubrechender Schornstein im Gebäude, Bild zeigt den damaligen Zustand vor dem Einbau einer Brandschutzeinhausung

Dachfläche Teilbauabschnitt 03/04:



Abb. oben: Teilbauabschnitt 02 mit abzubrechendem Schornstein, rechts die aufgeständerte Treppe zu Teilbauabschnitt 04



Abb. oben: Satteldach vor Teilbauabschnitt 4, rechts davor Teilbauabschnitt 3



Abb. oben/unten: Satteldach vor Teilbauabschnitt 03





Abb. oben/unten: Teilbauabschnitt 03, Versatz zu Teilbauabschnitt 2, Leichtmetalltreppe aus Atrium



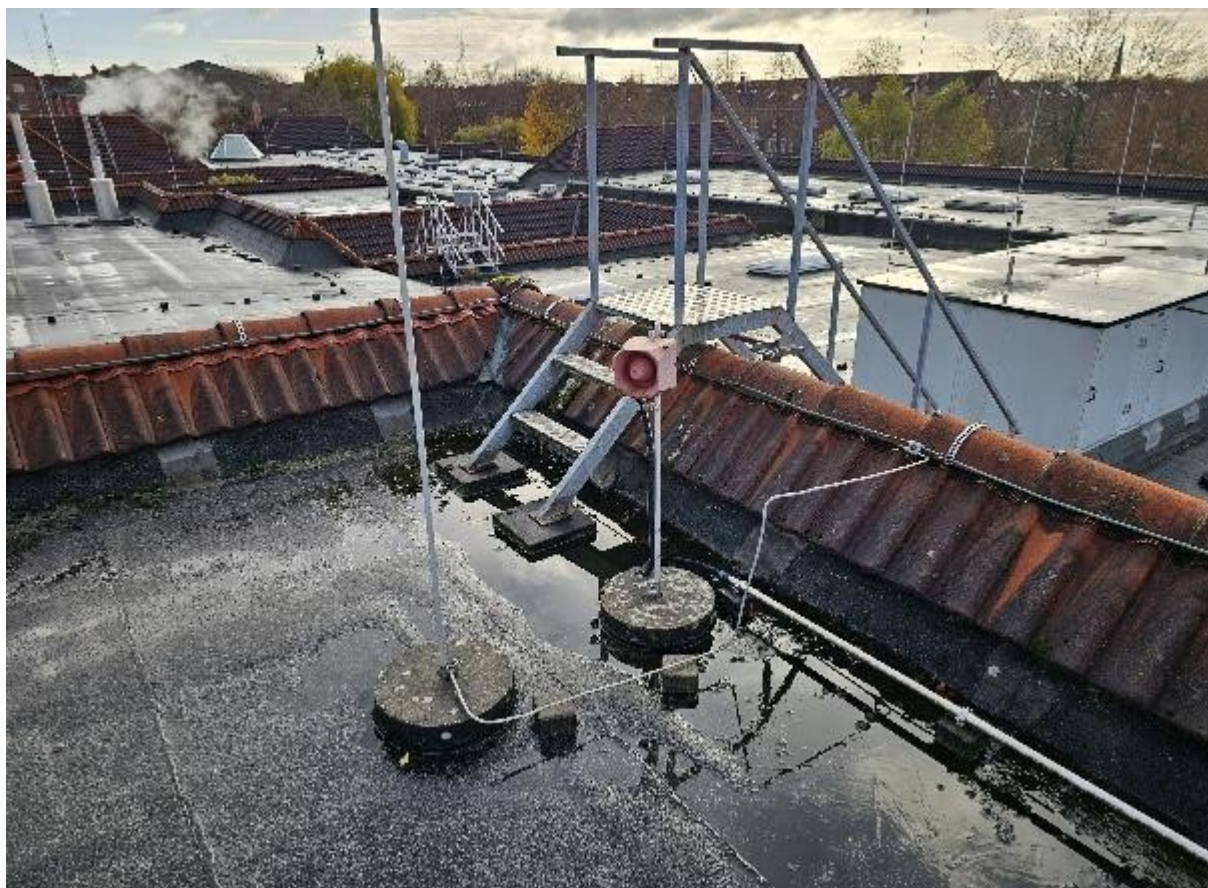


Abb. oben/unten: Teilbauabschnitt 04 mit aufgelegter Leiter von Teilbauabschnitt 02, Lichtkuppeln und Lüftungseinbauten





Abb. oben/unten: Teilbauabschnitt 04 von der Treppe aus gesehen, alte Lichtkuppeln und relativ neue neue RWA in der mittleren Reihe





Abb. oben/unten: Blick von Teilbauabschnitt 04 über Teilbauabschnitt 03, (links) Teilbauabschnitt 02, (mittig vor Atrium) Teilbauabschnitt 01, (rechts hinter dem Versatz) Teilbauabschnitt 05, (mittig hinter dem Atrium) Teilbauabschnitt 06 (schräg rechts hinter 05) und Teilbauabschnitt 07 (Fläche mit der Glaspypamide und erhöhte Dächer links daneben sowie ganz hinten rechts am Kopfbau)

Dachfläche Teilbauabschnitt 05:

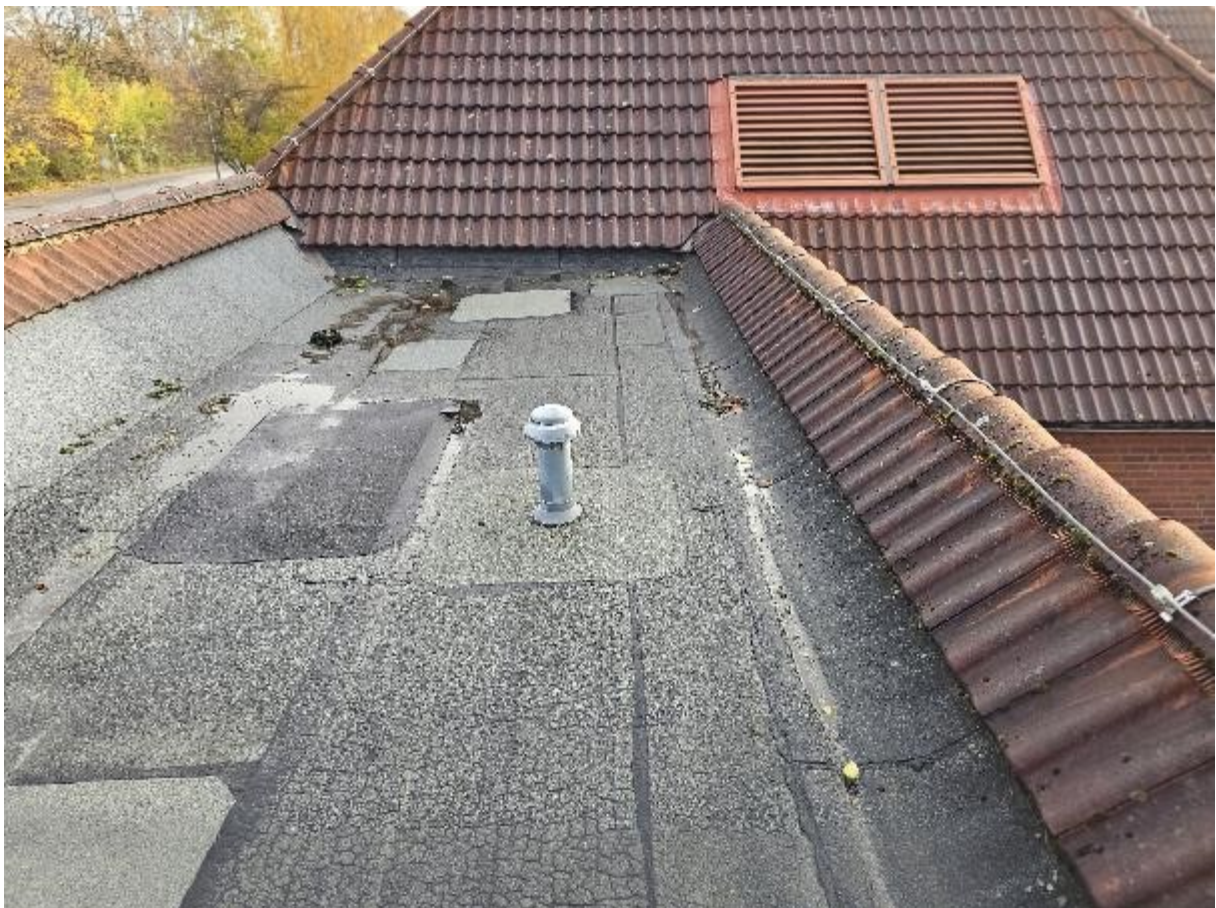


Abb. oben/unten: Teilbauabschnitt 05 zwischen den beiden Atrien mit Lüftungseinbauten und Dachkuppeln





Abb. oben/unten: Teilbauabschnitt 05. Unten Dach zwischen und Straße, Im Hintergrund Dach zu Teilbauabschnitt 07 mit großem Lüftergitter (Küche)



Dachfläche Teilbauabschnitt 06



Abb. oben: Teilbauabschnitt 06 Blick zum Absatz/Glaspyramide Teilbauabschnitt 07



Abb. oben: Teilbauabschnitt 06 Blick Richtung Kopfbau Teilbauabschnitt 07, links Absatz zu Teilbauabschnitt 07

Dachfläche Teilbauabschnitt 07



Abb. oben/unten: Teilbauabschnitt 07 Dach über Kantine mit Lüftungseinbauten und Lichtkuppel





Abb. oben/unten: Teilbauabschnitt 07 Dach über Kantine mit Lüftungseinbauten, Kies und Lichtkuppel mit Schutz-GiRo



Kaltlager



Abb. oben/unten: festgestellte mangelhafte Altausführung des Trapezbleches im Auflagerbereich

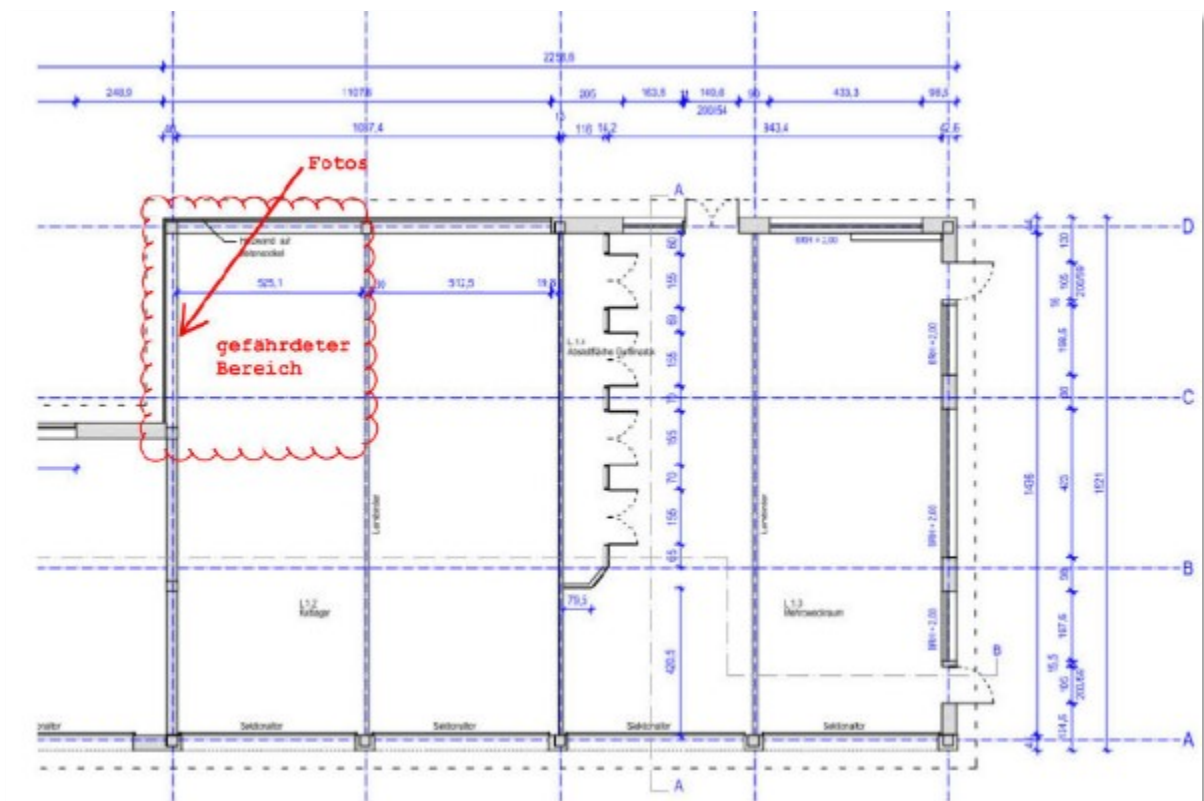


Abb. oben: festgestellte mangelhafte Altausführung des Trapezbleches im Auflagerbereich des Kaltlagers



Abb. oben: Kaltlager ausgebauter Bereich

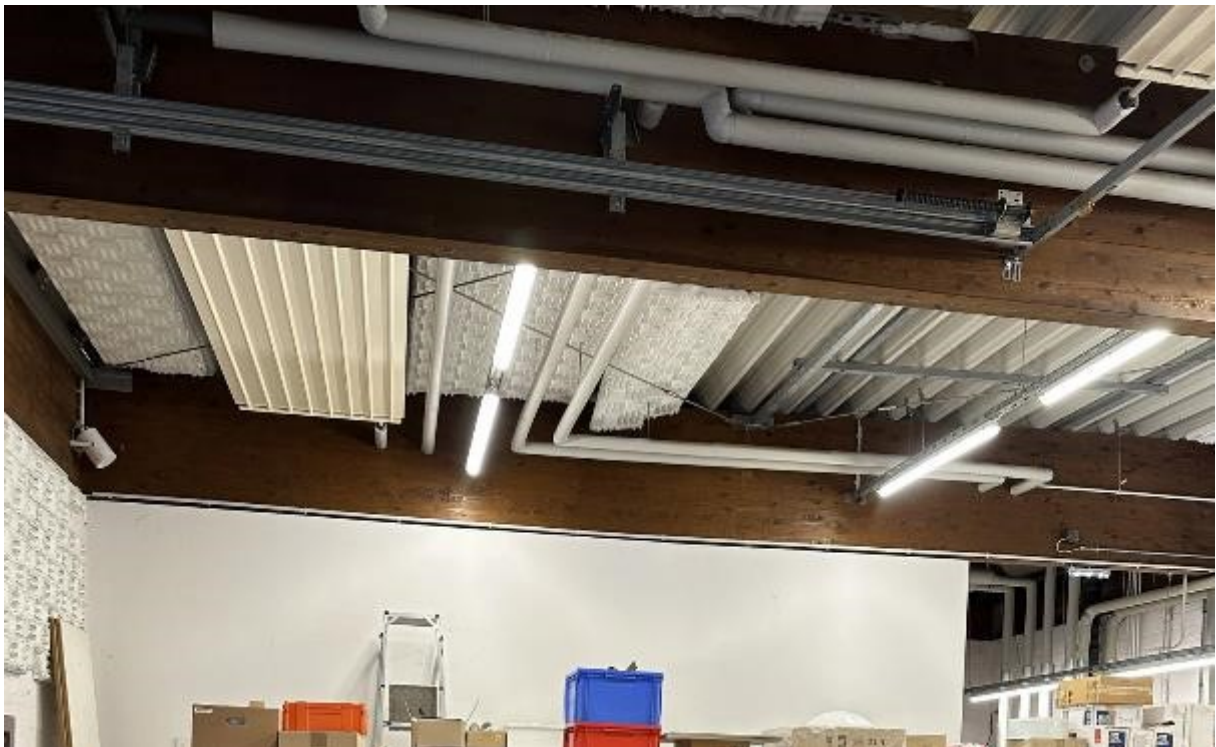


Abb. oben/unten: niedrig beheizter Lagerbereich mit ansichtigen Satteldachbindern



Details

(ohne weitere Beschreibung)











